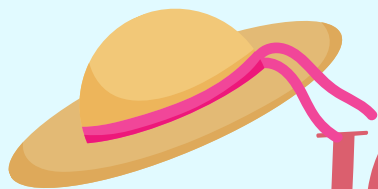




Podcast  
Quattro Stagioni



# Il quaderno delle vacanze





# Indovinelli

## A1

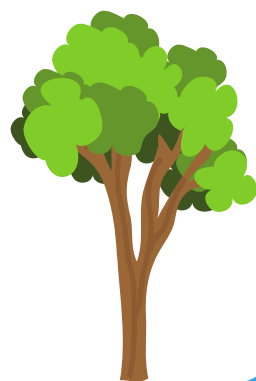
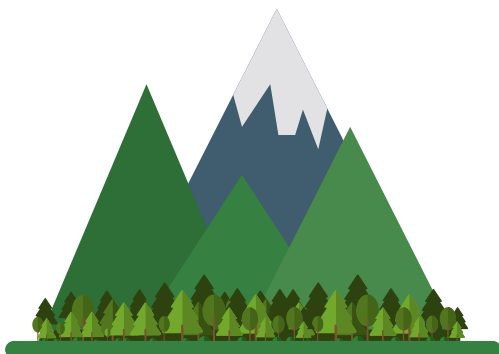
1. Lei prima entra e poi apre la porta:  
che cos'è?
2. Si spoglia, ma solo quando fa freddo.
3. Se vuoi usarlo, prima lo devi rompere.  
Che cosa?
4. Ha 4 gambe ma non cammina.
5. La mattina cammina con 4 gambe, il  
giorno  
con 2 e la sera con 3. Chi?
6. È molto delicato: se parli, lo rompi.
7. Ti seguo sempre, ma non puoi prendermi.  
Chi sono?
8. È rosso ed è sempre in movimento.  
Che cosa?
9. Passa attraverso un vetro senza romperlo.  
Chi?
10. Quanti mesi hanno 28 giorni?



## crucipuzzle - A1-A2

Trova 14 nomi di parti del corpo

G	A	M	B	A	F	T	O	O	C	C	H	I	O
I	R	N	I	E	D	E	S	E	R	U	I	P	Z
N	A	A	O	P	E	T	T	O	F	F	U	C	S
O	E	S	I	O	B	R	A	C	C	I	O	A	C
C	T	O	O	P	O	T	E	S	T	A	C	P	H
C	S	B	O	C	C	A	W	E	R	N	O	E	I
H	E	R	D	E	N	T	I	D	D	C	L	L	E
I	E	R	R	S	T	A	S	E	I	H	L	L	N
O	O	R	E	C	C	H	I	O	T	I	O	I	A
P	R	D	P	A	N	C	I	A	O	U	T	R	E



## SUPERQUIZ - A2

Per ogni domanda, inserisci la lettera relativa alla risposta esatta nel diagramma al numero corrispondente

	1	2	3	4	1	2	3	5	1	4	6	7	6	8	6	
9	3	1	10	5	11	2	1	7	1	2	12	7	11	4	8	11
13	11	14	11	7	14	6	15	1	12	4	11	13	1	14	11	7
14	6	9	3	7	6	4	3	1	8	6	7	14	3	7	14	6

1) La provincia più grande per abitanti tra le seguenti è

I = Firenze C = Aosta. A = Venezia

2) Il participio passato di tradurre è: H = tradito D = tradotto V = tradutto

3) Quale opera NON è di Verdi?

E = La Bohème U = Rigoletto I = Aida

4) Quale di questi attori ha lontane origini italiane?

S = Nicolas Cage E = Tom Cruise. R = Sean Connery

5) Quale frase è corretta?

N = Quando sono stato giovane, ho vissuto in campagna.

R = Quando ero giovane, vivevo in campagna

S = Quando sono stato giovane, vivevo in campagna.

6) Quale parola va bene con la serie: *autogrill – corsie – autostrada* ?

G = pedone B = pedana O = pedaggio

7) Nel territorio di quale provincia si trova Portofino?

N = Genova L = La Spezia S = Savona

8) Giuseppe Garibaldi era

G = un poeta C = un generale R = un medico

9) Quanti abitanti ha all'incirca Bologna?

O = 250.000. P = 510.000. M = 390.000

10) Quale specialità NON è tipica di Milano?

G = tagliatelle al ragù D = risotto allo zafferano B = panettone

11) Quale frase NON è corretta?

N = Luigi cucina bene; C = Questo è un buon ristorante; A = Qui si mangia buono

12) La cantina è un posto dove...

B = si va a mangiare; U = si conserva il vino; Z = si conservano i documenti

13) Chi è l'autore dell'affresco "L'ultima cena" che si può ammirare a Milano?

A = Michelangelo. V = Raffaello. L = Leonardo

14) Quale oggetto non fa parte dell'auto?

E = tergicristalli. P = portiera T = finestra

15) La città di Matera è famosa per i...

D = i Massi. M = i Passi. P = i Sassi

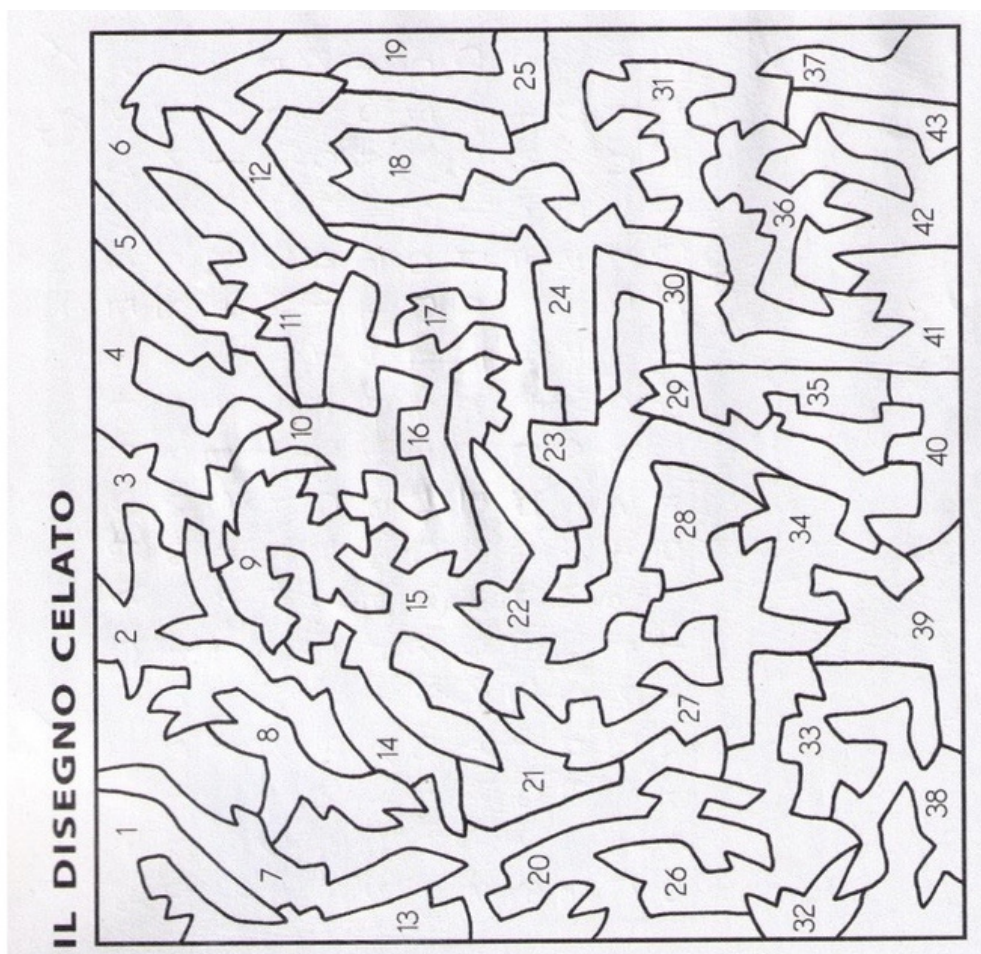


## Il disegno celato (=nascosto) - B1

### Il disegno celato 01

Tra le due possibilità in ogni domanda, trova quella giusta e annerisci il settore corrispondente

- Ha più abitanti Venezia (8) o Torino (21)?
- L'unificazione dell'Italia è avvenuta nel 1848 (40) o nel 1861 (34)?
- Quale frase è corretta: "La torta mi è piaciuta" (15) oppure "Questi film mi sono piaciuti" (29)?
- A Milano ci sono canali (31) oppure no (17)?
- Mussolini è andato al potere nel 1922 (1) o nel 1936 (20)?
- Nella pasta alla carbonara ci va la panna (30) oppure no (18)?
- Quale frase è corretta: "Se avrei tempo venissi con te" (26) oppure "Se avessi tempo verrei con te" (39)?
- Il simbolo di Firenze è una rosa (14) oppure un giglio (27)?
- Quale frase è corretta: "Il film è cominciato tardi" (37) oppure "Il film ha cominciato tardi" (19)?
- Il cocktail Bellini è a base di spumante e succo di arancia (7) o succo di pesca (28)?
- L'espressione "Piantala!" significa "Continua!" (4) oppure "Basta!" (9)?
- L'ora legale è quella estiva (22) oppure invernale (35)?
- In Toscana ci sono meno (25) o più (41) di 7 città capoluoghi di provincia?
- Si dice "Avere fame come un orso" (2) oppure "come un lupo" (11)?
- Il vino Canonau si produce in Sardegna (5) o in Sicilia (23)?
- Quale detto è giusto: "A Carnevale ogni scherzo vale" (24) oppure "Pasqua con i tuoi, Natale con chi vuoi" (10)?
- Quale frase è corretta: "Oggi ho preso un bagno" (3) oppure "Oggi ho fatto benzina" (13)?



(Diagramma da La Settimana Enigmistica ©)

# Soluzioni

**INDOVINELLI A1:** 1. La chiave; 2. l'albero; 3. l'uovo; 4. il tavolo/la sedia; 5. l'essere umano: da piccolo cammina a 4 zampe, da adulto con 2 e da anziano con il bastone; 6. il silenzio; 7. l'ombra; 8. il sangue; 9. la luce; 10. Tutti i mesi hanno 28 giorni o più! 😊

## CRUCIPUZZLE A1-A2

## SUPERQUIZ A2:

1) La provincia più grande per abitanti tra le seguenti è  
I = Firenze

2) Il participio passato di tradurre è:  
D = tradotto

3) Quale opera NON è di Verdi?  
E = La Bohème

4) Quale di questi attori ha lontane origini italiane?  
S = Nicolas Cage (=Kim Coppola)

5) Quale frase è corretta?  
R= Quando ero giovane, vivevo in campagna

6) Quale parola va bene con la serie: autogrill – corsie – autostrada ?  
O = pedaggio

7) Nel territorio di quale provincia si trova Portofino?  
N= Genova

8) Garibaldi era...  
C = un generale

9) Quanti abitanti ha all'incirca Bologna?  
M = 390.000

10) Quale specialità NON è tipica di Milano?  
G = tagliatelle al ragù

11) Quale frase NON è corretta?  
A = Qui si mangia buono.

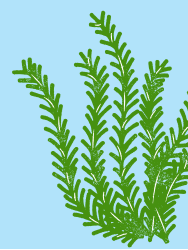
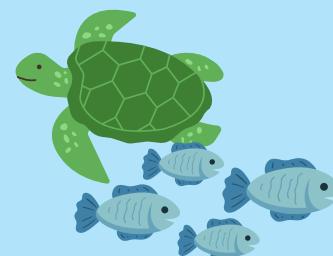
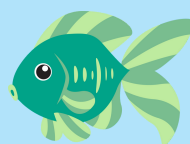
12) La cantina è un posto dove...  
U = si conserva il vino.

13) Chi è l'autore dell'affresco "L'ultima cena" che si può ammirare a Milano?  
L = Leonardo

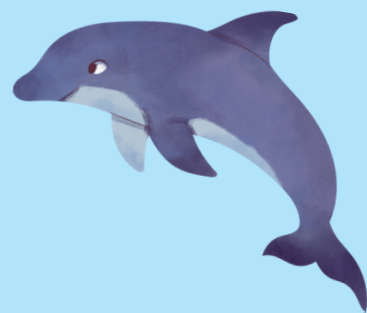
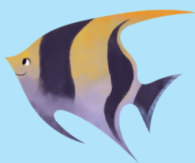
14) Quale oggetto non fa parte dell'auto?  
T = finestra

15) La città di Matera è nota per ...  
P = i Sassi

G	A	M	B	A	F	T	O	O	C	C	H	I	O
I	R	N	I	E	D	E	S	E	R	U	I	P	Z
N	A	A	O	P	E	T	T	O	F	F	U	C	S
O	E	S	I	O	B	R	A	C	C	I	O	A	C
C	T	O	O	P	O	T	E	S	T	A	C	P	H
C	S	B	O	C	C	A	W	E	R	N	O	E	I
H	E	R	D	E	N	T	I	D	D	C	L	L	E
I	E	R	R	S	T	A	S	E	I	H	L	L	N
O	O	R	E	C	C	H	I	O	T	I	O	I	A
P	R	D	P	A	N	C	I	A	O	U	T	R	E







## Il disegno celato - B1

